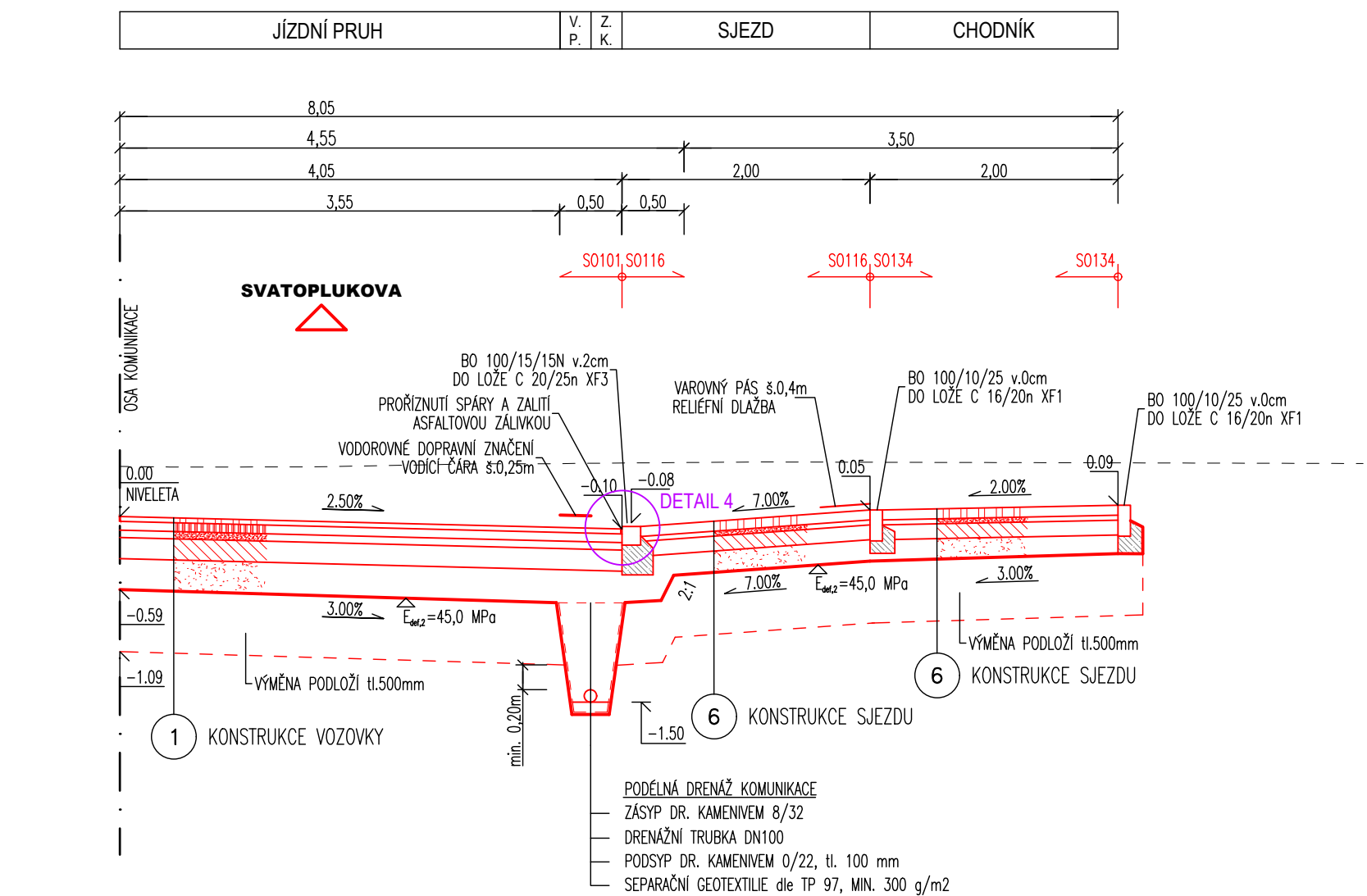


VZOROVÝ PŘÍČNÝ ŘEZ
M 1:50

VZOROVÝ ŘEZ SJEZDEM
ul. Markéty Kuncové



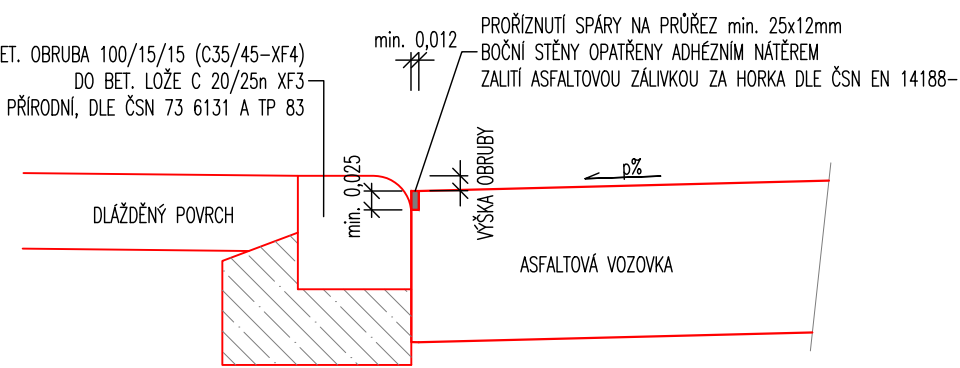
1 KONSTRUKCE VOZOVKY (NÁVRHOVÁ ÚROVEŇ PORUŠENÍ: DO, TŘÍDA DOPRAVNÍHO ZATÍŽENÍ II, DO-N-3-II-PIII celková tloušťka min 590mm)				
ASFALTOVÝ KOBEREC MASTIXOVÝ	SMA 11S, PMB 45/80-65	40 mm	ČSN EN 13108-5	
SPJOVACÍ POSTŘÍK 0,3kg/m ²	PS-CP		ČSN 73 6129	
ASFALTOVÝ BETON PRO LOŽNÉ VRSTVY	ACL 16S, PMB 25/55-60	70 mm	ČSN EN 13108-1	
SPJOVACÍ POSTŘÍK 0,3 kg/m ²	PS-CP		ČSN 73 6129	
ASFALTOVÝ BETON PRO PODKLADNÍ VRSTVY	ACP 16S, 50/70	60 mm	ČSN EN 13108-1	
SPJOVACÍ POSTŘÍK 0,5 kg/m ²	PS-C		ČSN 73 6129	
INFILTRAČNÍ POSTŘÍK 1,0 kg/m ²	PI-C		ČSN 73 6129	
SMĚS STÍMELNÁ CEMENTEM	SC C _{8/10}	170 mm	ČSN 73 6124-1	
ŠTĚRKODŘT	ŠD _A 32/63 G _E	min 250 mm	ČSN 73 6126-1	
CELKEM		min 590 mm		
+ VÝMĚNA PODLOŽÍ		500 mm		
+ TAHOVÉ SEPARAČNÍ GEOTEXILIE 300g/m ²				

4 KONSTRUKCE ZPEVNĚNÝCH PLOCH (NÁVRHOVÁ ÚROVEŇ PORUŠENÍ: D2, TŘÍDA DOPRAVNÍHO ZATÍŽENÍ: CH)				
DLAŽBA BETONOVÁ ZASAKOVACÍ 200/200/80 ŠEDÁ	DL	80 mm	ČSN 73 6131-1	
KAMENNÁ DŘT	L 4/8	40 mm	ČSN EN 13242	
ŠTĚRKODŘT	ŠD _A 8/16, G _E	150 mm	ČSN 73 6126-1	
ŠTĚRKODŘT	ŠD _A 16/32, G _E	min.200 mm	ČSN 73 6126-1	
CELKEM		min.470 mm		
+ VÝMĚNA PODLOŽÍ		500 mm		
+ TAHOVÉ SEPARAČNÍ GEOTEXILIE 300g/m ²				

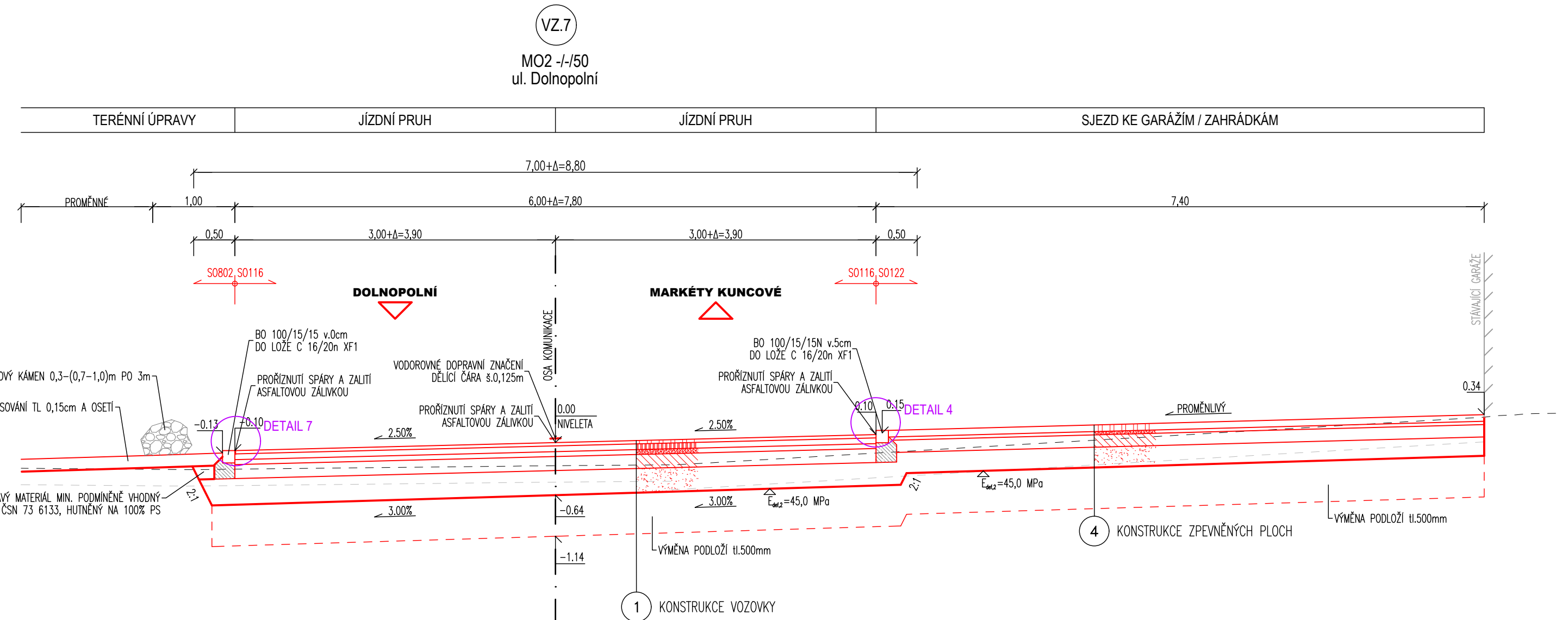
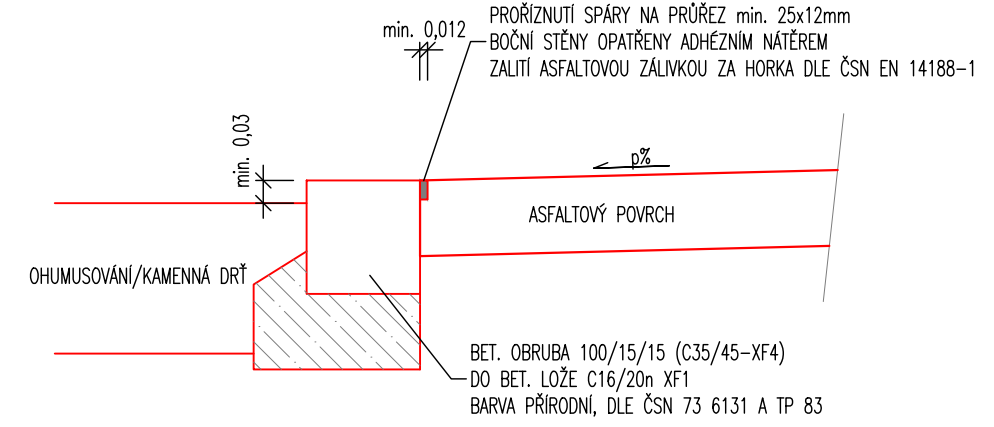
6 KONSTRUKCE SJEZDU (NÁVRHOVÁ ÚROVEŇ PORUŠENÍ: D2, TŘÍDA DOPRAVNÍHO ZATÍŽENÍ: CH)				
DLAŽBA BETONOVÁ ZÁMKOVÁ 200/100/80 ŠEDÁ	DL	80 mm	ČSN 73 6131	
LOŽE Z KAMENNA	L 4/8	40 mm	ČSN 73 6126-1	
SMĚS STÍMELNÁ CEMENTEM	SC C _{8/10}	120 mm	ČSN 73 6124-1	
ŠTĚRKODŘT	ŠD _A 16/32, G _E	min.150 mm	ČSN 73 6126-1	
CELKEM		min.390 mm		
+ VÝMĚNA PODLOŽÍ		500 mm		
+ TAHOVÉ SEPARAČNÍ GEOTEXILIE 300g/m ²				

POZN.: NA KONSTRUKČNÍCH VRSTVÁCH ZE SC MUSÍ BÝT PROVEDENA OPATŘENÍ PROTI VÝVOJI REFLEXNÍCH TRHLIN DO ASFALTOVÝCH VRSTEV OMEZENÍ JEJICH SMRŠTOVÁNÍ
OPRAVOU POJIVA (POMALU TUHNOUCÍ POJIVO) NEBO UVOLNĚNÍM SMRŠŤOVACÍCH NAPĚTÍ POJEZDY VRSTVY VIBRAČNÍM VALCEM V DOBĚ TVRDNUTÍ
NEBO VYTVOŘENÍM SMRŠŤOVACÍCH TRHLIN VE VZDÁLENOSTECH DO 5 M (VLOŽKAMI, VIBRAČNÍM DISKEM, PRORÍZNUTÍM APOD.).
DLE ČSN 73 6124-1 ZMĚNA Z1-7.8-ZVLÁŠTNÍ OPATŘENÍ

DETAIL 4, 1:10
(PODÉLNÁ SPÁRA MEZI BETONOVÝM PRVKEM A ASFALTOVOU VOZOVKOU)



DETAIL 7, 1:10
(PODÉLNÁ SPÁRA MEZI BETONOVÝM PRVKEM A DLÁŽDĚNÝCH/ASFALTOVÝM POVRCHEM)



SO 116 SJEZDY - MARKÉTY KUNCOVÉ NOVOSTAVBA

D.1

PDPS

SOURADNICOVÝ SYSTÉM S-JTSK; VÝŠKOVÝ SYSTÉM BPV

OBJEDNATEL NOVÁ ZBROJOVKA, s.r.o. Vladislavova 1390/17, 110 00 Praha 1		NOVÁ ZBROJOVKA	
-------------------------------------------------------------------------------------	--	----------------	--

HLAVNÍ PROJEKTANT PK OSSENDORF s.r.o. Tomešova 1, 602 00 BRNO		PROJEKTOVÁ KANCELÁŘ OSSENDORF BRNO	
HLAVNÍ INŽ. PROJEKTU	ING. NYKODYM	ČÍSLO ZAKÁZKY	2020 204.9
VEDOUČÍ PROJEKTANT	ING. NOHEL		

VEDOUČÍ PROJEKTANT	ZODP. PROJEKTANT	VYPRACOVAL	KONTROLOVAL	PROJEKTOVÁ KANCELÁŘ OSSENDORF BRNO	
ING. NOHEL	ING. NOHEL	BC. MACEK	ING. ŠTĚPÁNKOVÁ		
KRAJ: JIHOVÝMORAVSKÝ	KATASTRÁLNÍ ÚZEMÍ: MALOMĚŘICE, ŽIDENICE, ZÁBRDOVICE, HUSOVICE	DATUM	12 / 2023	DOPRAVNÍ NAPOJENÍ ULICE MARKÉTY KUNCOVÉ D.1 - STAVEBNÍ ČÁST	
STAVBA		FORMÁT	4 A4		
		STUPEŇ PD	PDPS		
		ČÍSLO ZAKÁZKY	2020 204.9		
		MĚŘÍTKO	1:50	VZOROVÝ PŘÍČNÝ ŘEZ	
ČÁST PD		ČÍSLO PARÉ	ČÍSLO PŘÍLOHY		
			04		